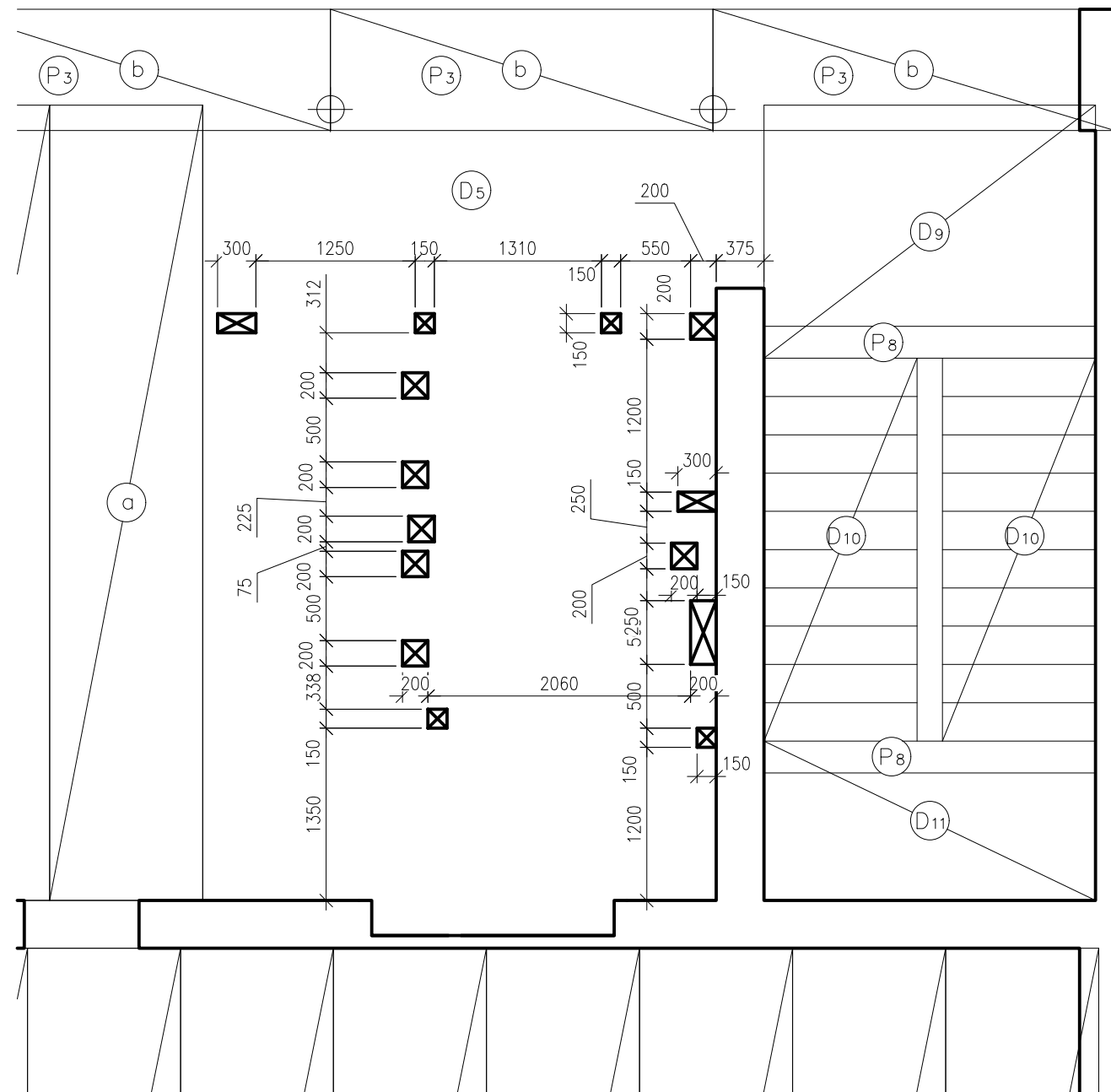
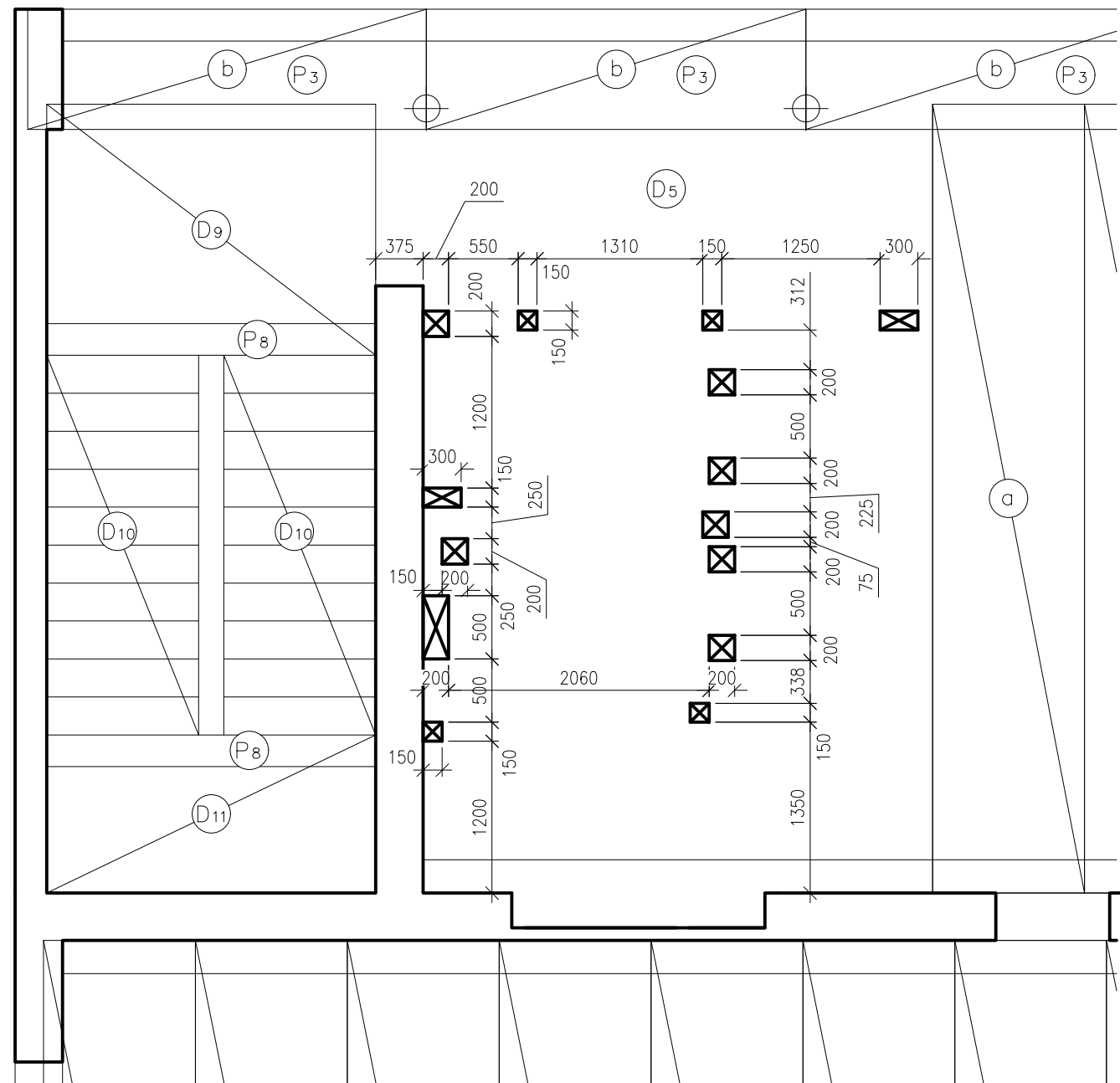



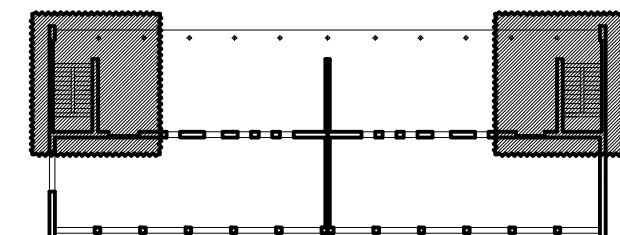
MATEŘSKÁ ŠKOLA
STÁVAJÍCÍ – PŮDORYS STROPU NAD 1.NP



LEGENDA:

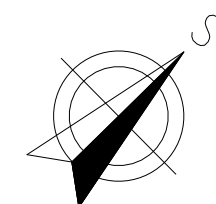
- | | |
|---|--|
| (a) | STROPNÍ PANEĽ PPD 2 – 1200/6000 tl. 200 mm |
| (b) | STROPNÍ PANEĽ RZP 87 –300 |
| (c) | STROPNÍ PANEĽ PPD 2 – 1200/6000 tl. 200 mm |
| (D _x) | MONOLITICKÁ DOBETONÁVKA tl. 200 mm |
| (P _x) | ŽB PRŮVLAK |
|  | PROSTUP STROPEM |
| <hr/> | |
| ZDÍVO 1.NP | |

ŘEŠENÁ OBLAST



POZNÁMKA:

VZHEDEM K CELKOVÉ NEROVNOSTI, NEPRÁVÝCH ÚHLŮ, ODKLON OD SVISLICE, NEPRAVIDELNOSTI SOKLOVÉ ČÁSTI, NEPRÍSTUPNÝCH MÍST atp. MŮŽE DOCHÁZET K JEDNOTLIVÝM ODCHYLKÁM OPROTI ZAMĚŘENÉMU STÁVAJÍCÍMU STAVU. TATO ODCHYLKA MŮŽE BÝT + – 50 mm.


$$\pm 0,000 = 238,050 \text{ m n. m.}$$

název a místo stavby:			
Oprava sociálního zařízení pro dospělé v MŠ Mitušova 6, Ostrava – Hrabůvka			
k.ú. Ostrava–Hrabůvka, parc. č. 348/8, 348/13, 1389			
investor:	Stat. město Ostrava, městský obvod Ostrava-Jih Horní 791/3, 700 30 Ostrava–Hrabůvka zast. Bc. Martin Bednář, starosta obvodu	stupeň:	DPS
část:	Dokumentace pro provádění stavby	datum:	05_2021
zodpovědný projektant:	Petr Mareček, ČKAIT 1103789	formát:	4 x A4
vypracoval:	Ing. Pavel Horák	měřítko:	1 : 50
výkres:	MATEŘSKÁ ŠKOLA STÁVAJÍCÍ STAV/BOURACÍ PRÁCE – PŮDORYS STROPU 1.NP	číslo výkresu:	D 1.1.05